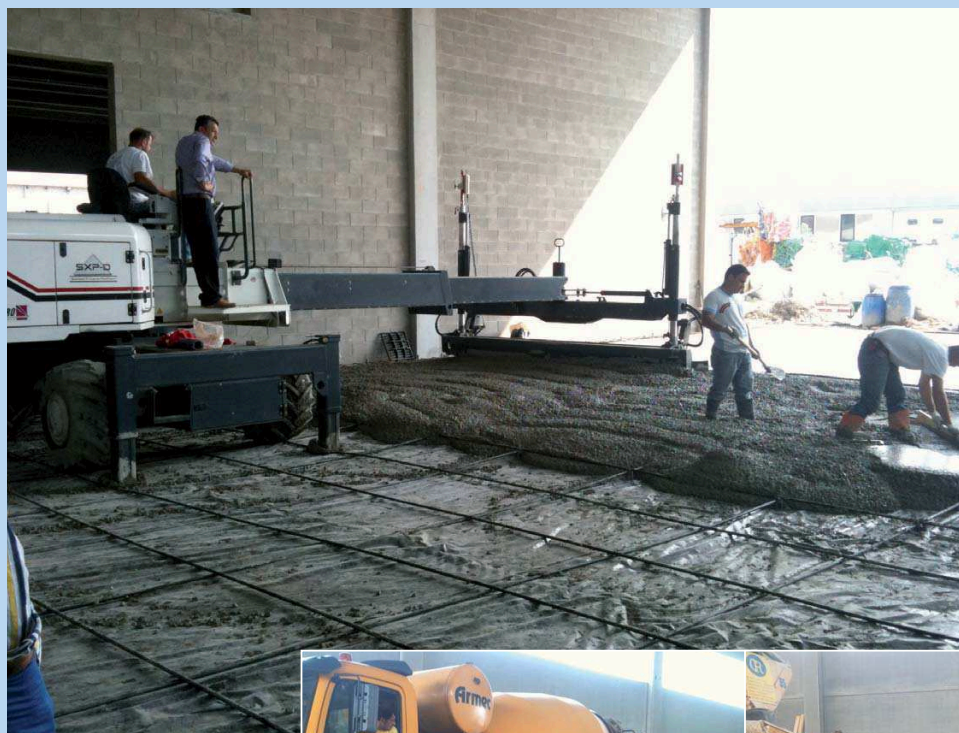


# DIELLE SCEGLIE CON AETERNUM CAL



UNA PIASTRA POSTESA  
DA 3 MILA METRI  
QUADRATI FUNZIONALE  
ALLA RACCOLTA E  
LAVORAZIONE DEI RIFIUTI



# FLOORTEK

Una piattaforma ecologica per la raccolta e lavorazione dei rifiuti è stata eseguita dalla **Società Dielle di Cassina de' Pecchi** nel programma di ampliamento dei propri stabilimenti. Dielle si è affidata, per l'esecuzione di questo ampliamento, alla tecnologia della piastra postesa ovvero una piastra in calcestruzzo di circa 3.000 mq senza nessun tipo di giunto e la garanzia assoluta di impedire nella piastra qualsiasi tipo di fessurazione. Questo per il rispetto della normativa che prevede, per questo tipo di intervento, la garanzia che gli eventuali percolamenti non raggiungano le falde acquifere (*garanzia che non si può avere con una pavimentazione in calcestruzzo tradizionale*). L'esecuzione è stata realizzata da Teknopavi con il sistema **Floortek** della **TensoFloor**. Il calcestruzzo impiegato, l'**Aeternum Cal**, è stato fornito dall'impianto di Bisentrato delle Cave

Rocca, azienda leader nella produzione di calcestruzzo, sempre attenta alle innovazioni. Infatti, l'**Aeternum Cal**, è un calcestruzzo ad alte performance capace di resistenze elevate, ben 190 MPa a 24 ore ed oltre 60 MPa a 60 giorni.

Calcestruzzo dalle alte resistenze ma, contemporaneamente, **impermeabile** e resistente alle massime classi di esposizione. La formulazione dello stesso, il controllo in fase di preparazione dopo opportuna qualifica ed il controllo in fase di messa in opera, è stato eseguito dai tecnici dell'Istituto Italiano per il Calcestruzzo in stretta collaborazione con i tecnici di **Cave Rocca**. In questo tipo di intervento è estremamente importante la preparazione dei singoli ma non è assolutamente trascurabile la sintonia nell'operare degli stessi, pertanto, crediamo che la partecipazione, a qualsiasi livello, sia importante nella realizzazione di ogni progetto.

[www.tensofloor.it](http://www.tensofloor.it)

## >> LE FASI DI LAVORAZIONE



I partner I.I.C.  
Istituto Italiano  
per il Calcestruzzo



CONTROLS



A CONCRETE FLOOR WORLD

F.lli Borgonovo s.r.l.

CAVE - CALCESTRUZZO - LAVORI STRADALI

Holcim

Mabo  
PREFABBRICATI

OMG  
CERTIFIED COMPANY  
UNI EN ISO 9001

Solles  
strade & cave s.r.l.

TEKNOPAVI  
GROUP S.r.l.  
Pavimenti Industriali - Monolitici  
Resinici - Stampati

Linea  
AETERNUM

PAVIMENTAZIONI  
INDUSTRIALI  
IN POSTENSIONE

UNIECO